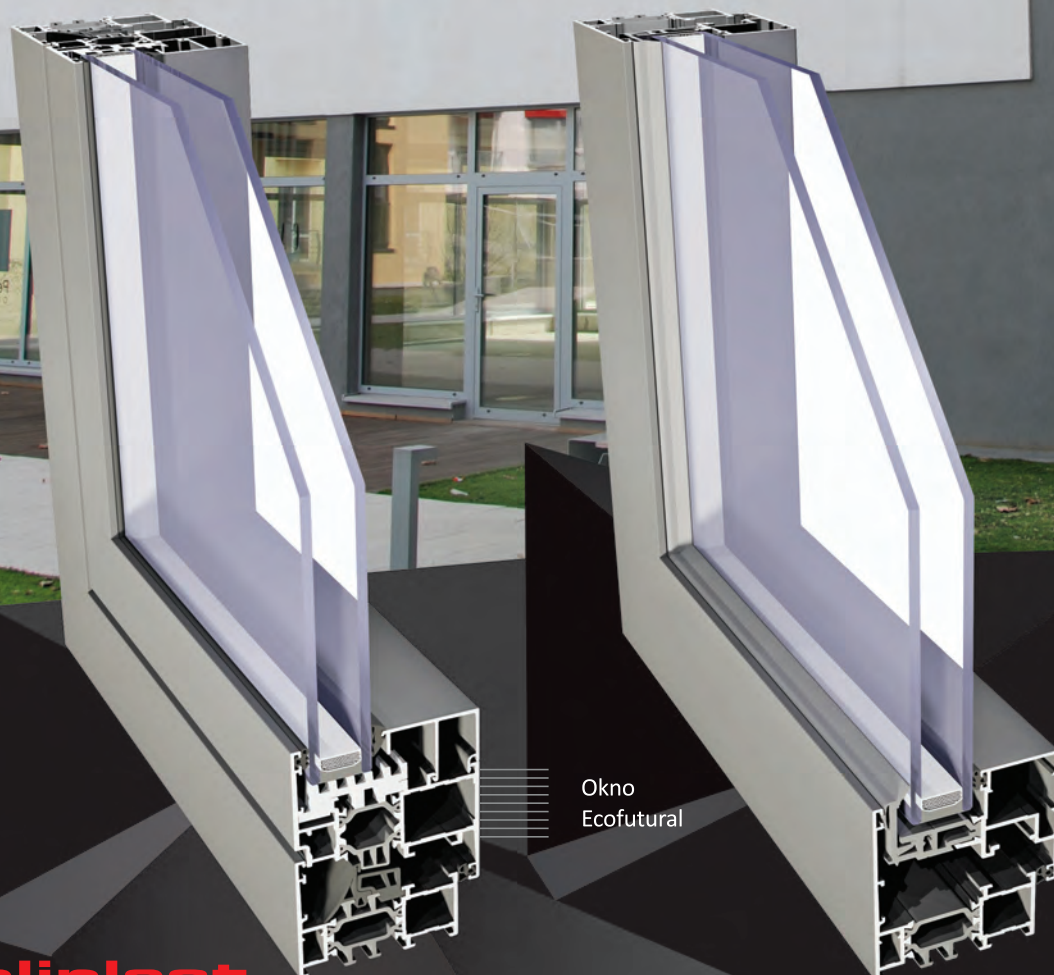


EF  
EF OC

**ECOFUTURAL**

**ECOFUTURAL OC**



Okno  
Ecofutural

Okno  
Ecofutural OC

## EF

## OPIS SYSTEMU

Trójkomorowy system okienny-drzwiowy przeznaczony do konstruowania okien i drzwi o wysokiej izolacyjności termicznej.

System Ecofutural występuje w wersji o podwyższonej izolacyjności termicznej. Opcje systemu Ecofutural:

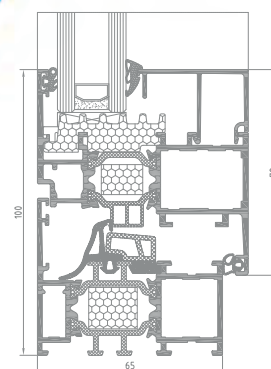
- ECOFUTURAL i – z dociepleniem po obwodzie w miejscu przylegania szyby do profilu
- ECOFUTURAL i+ – z dociepleniem po obwodzie w miejscu przylegania szyby do profilu oraz z dociepleniem w przestrzeni pomiędzy przekładkami termicznymi.

Konstrukcja systemu umożliwia zaprojektowanie okna typu Monoblok oraz drzwi z przesuniętą osią obrotu – drzwi PIVOT.

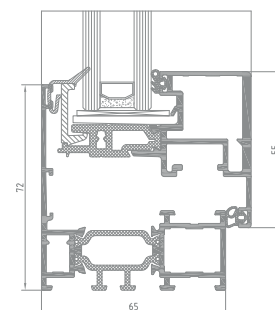
Kształty profili dostosowane do montażu różnych rodzajów okuć obwiedniowych, przeznaczonych pod rowek pcv.

Możliwość gięcia profili (dokładna specyfikacja profili oraz szczegóły dotyczące parametrów technicznych gięcia – dostępne w strefie klienta na stronie www.aliplast.pl).

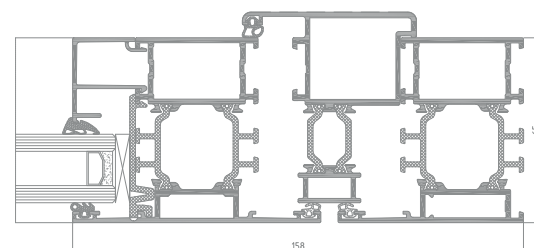
Szeroki wybór kolorystyki – paleta RAL (Qualicoat 1518), kolory strukturalne, kolory drewnopodobne Aliplast Wood Colour Effect (Qualideco PL-0001), anoda, bikolor.



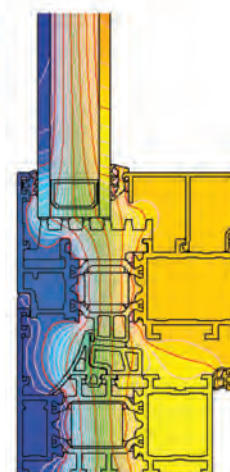
przekrój przez okno EF  
(EF O10 + EF O20)



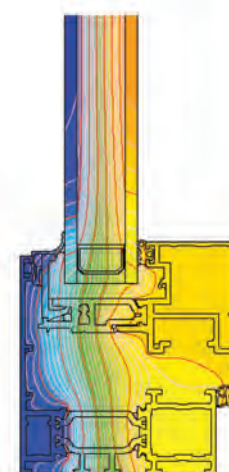
przekrój przez okno EF OC  
(EF 214 + EF 1220)



przekrój przez drzwi Ecofutural PIVOT



(EF O10 + EF O20)



(EF 214 + EF 1220)

przykładowy rozkład izoterm dla złożenia ościeżnicy i skrzydła okiennego systemu EF oraz EF OC

## EF OC

## OPIS SYSTEMU

System profili aluminiowych z przekładką termiczną znajdujący zastosowanie w miejscach gdzie obowiązują podwyższone normy izolacji cieplnej.

System charakteryzujący się specjalnie zaprojektowanym kształtem ram, kryjącym całą wysokość profilu skrzydła. Dużym atutem jest niewidoczna od wewnątrz listwa szkląca.

Konstrukcja systemu umożliwia zaprojektowanie okna typu Monoblok.

Bardzo wąskie połączenie skrzydeł (słupek ruchomy) - 77 mm, nadaje konstrukcji smukłości i lekkości.

W systemie dostępne są profile przygotowane do montażu rolet zewnętrznych.

Istnieje możliwość montażu systemu Flyscreen (Flyscreen – system moskitier przeciwko owadom).

Szeroki wybór kolorystyki – paleta RAL (Qualicoat 1518), kolory strukturalne, kolory drewnopodobne Aliplast Wood Colour Effect (Qualideco PL-0001), anoda, bikolor.

## SPECYFIKACJA PRODUKTU

SYSTEM	MATERIAŁ	GŁĘBOKOŚĆ OŚCIEŻNICY	GŁĘBOKOŚĆ SKRZYDŁA	GRUBOŚĆ SZKLENIA	TYPY OKIEN	TYPY DRZWI
EF	aluminium / poliamid	65-153 mm	74 mm	fix 4-50 mm okno 13-59 mm	fix, rozwiernie, uchylne, rozwiernie-uchylne	jedno lub dwuskrzydłowe
EF OC	aluminium / pcv	65-177 mm	68 mm	fix 21-26 mm okno 21-32 mm	fix, rozwiernie, uchylne, rozwiernie-uchylne	drzwi o pionowej osi obrotu

## DANE TECHNICZNE

SYSTEM	IZOLACYJNOŚĆ TERMICZNA Uf *	PRZEPUSZCZALNOŚĆ POWIETRZA	OBciążENIE WIATREM	WODOSZCZELNOŚĆ
EF	Uf od 1,50 W/m <sup>2</sup> K	Klasa 4; norma PN-EN 12207	C4 (1600 Pa); norma PN-EN 12210	9A (600 Pa); norma PN-EN 12208
EF i	Uf od 1,44 W/m <sup>2</sup> K	Klasa 4; norma PN-EN 12207	C4 (1600 Pa); norma PN-EN 12210	9A (600 Pa); norma PN-EN 12208
EF i+	Uf od 1,27 W/m <sup>2</sup> K	Klasa 4; norma PN-EN 12207	C4 (1600 Pa); norma PN-EN 12210	9A (600 Pa); norma PN-EN 12208
EF OC	Uf od 1,66 W/m <sup>2</sup> K	Klasa 4; norma PN-EN 12207	C3 (1200 Pa); norma PN-EN 12210	E900 (900 Pa); norma PN-EN 12208

\* Izolacyjność termiczna uzależniona jest od kombinacji złożenia profili oraz grubości wypełnienia.